

JAK ZACHOWAĆ SIĘ NA SKRZYŻOWANIACH?

Data publikacji 18.09.2015

Jak zachować się na skrzyżowaniach?

Obserwując ruch pojazdów w naszym mieście można zauważyć, że kierowcy nie zawsze wiedzą jak zachować się na skrzyżowaniach.

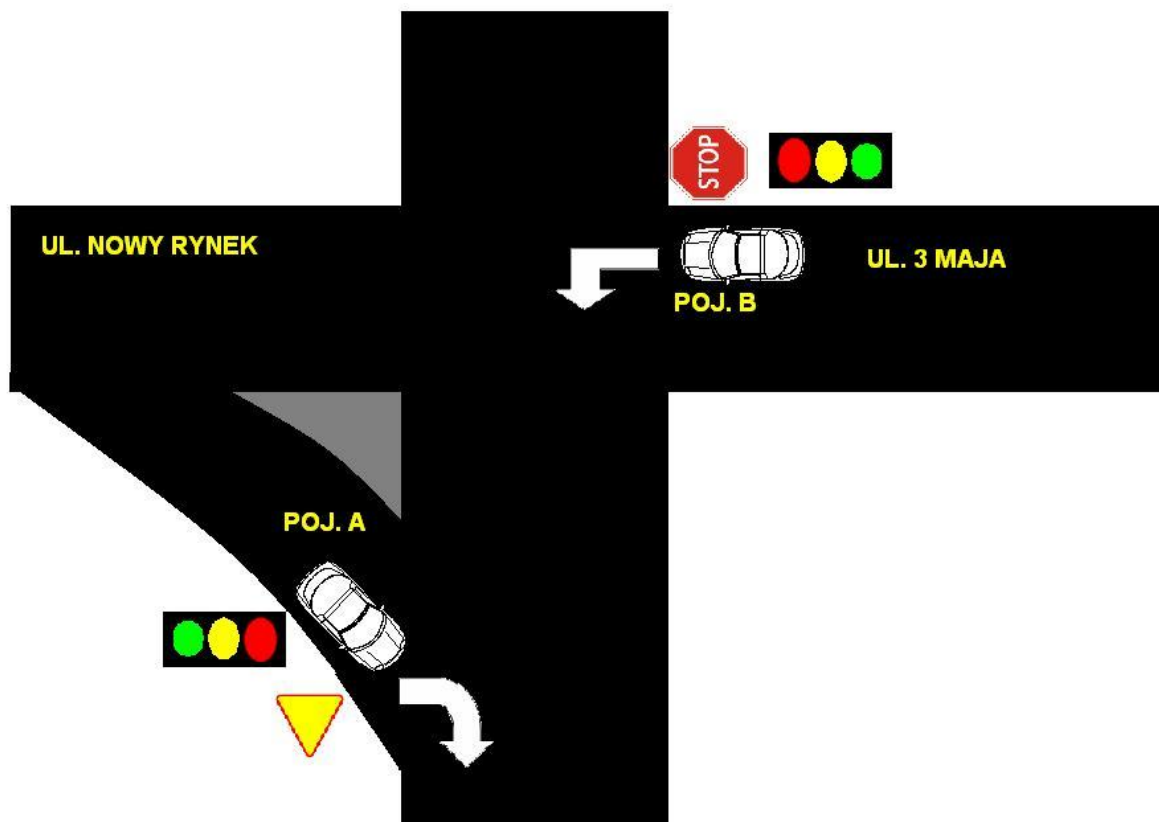
U niektórych kierowców oznakowanie skrzyżowań wzbudza kontrowersje. Twierdzą oni, że przepisy są niejasne lub skrzyżowanie jest oznakowane niewłaściwie.

W ostatnim okresie czasu spotkaliśmy się ze sprzecznymi opiniami na temat skrzyżowania świetlnego. Dylemat rodzi się w kwestiach pierwszeństwa przejazdu pojazdów wyjeżdżających z ul. 3 Maja i Nowy Rynek. Opinie na ten temat kierowców są różne.

Natomiast sprawa jest prosta i oczywista. Zachowanie kierujących na tym skrzyżowaniu reguluje wyraźnie art. 25 ust. 1 Ustawy Prawo o ruchu drogowym z dnia 20 czerwca 1997r.

„Art. 25. 1. Kierujący pojazdem, zbliżając się do skrzyżowania, jest obowiązany zachować szczególną ostrożność i ustąpić pierwszeństwa pojazdowi nadjeżdżającemu z prawej strony, a jeżeli skręca w lewo, także jadącemu z kierunku przeciwnego na wprost lub skręcającemu w prawo.”

W myśl tego przepisu kierujący samochodem skręcający z ul. 3 Maja w lewo (**POJAZD B**), ma obowiązek udzielić pierwszeństwa przejazdu kierującemu skręcającemu w prawo ul. Nowy Rynek w ul. Mławską (**POJAZDOWI A**).



Tymczasem kierujący wyjeżdżający z ul. 3 Maja w lewo w ul. Mławską uważają, że znajdują się na drodze z pierwszeństwem przejazdu i nie przepuszczają kierujących jadących z Nowego Rynku. Taka sytuacja faktycznie miałaby miejsce, gdyby odnogę prowadzącą z ul. Nowy Rynek do ul. Mławskiej potraktować jako oddzielną drogę, a sam wjazd na ul. Mławską jako oddzielne skrzyżowanie. Jednakże całe skrzyżowanie z sygnalizacją świetlną należy traktować jako jedno skrzyżowanie. Dlatego w opisanym przypadku pierwszeństwo przejazdu będzie miał kierujący jadący z ul. Nowy Rynek (**POJAZD B**).

kom. Dariusz Rutkowski